

NEX-02T/HC NEX-02R/HC NEX-02T/HF NEX-02R/HF

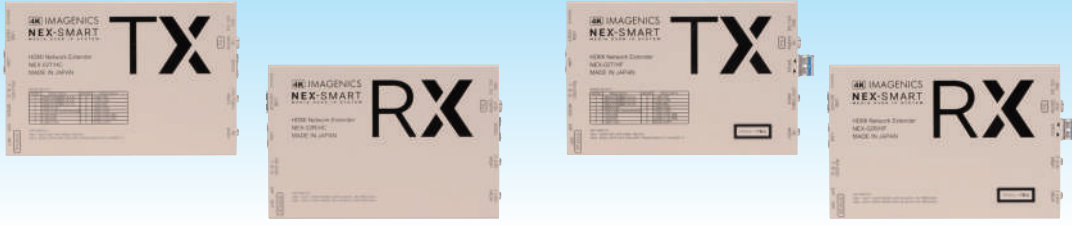

HDMIネットワーク送信器・受信器
(CAT6Aケーブル・光ファイバー伝送タイプ)

CAT6Aタイプ
マルチモードファイバー
シングルモードファイバー

NEX-02T/HC 税抜価格 128,000円
NEX-02T/HF-M 税抜価格 128,000円
NEX-02T/HF-S 税抜価格 138,000円

NEX-02R/HC 税抜価格 128,000円
NEX-02R/HF-M 税抜価格 128,000円
NEX-02R/HF-S 税抜価格 138,000円

4K NEX-SMART MEDIA OVER IP SYSTEM

4K
ULTRA HD

10GbE
伝送

10km
シングルファイバー

300m
マルチファイバー

100m
CAT6A伝送
(HC)

音声エンベデッド
(送信器)

音声エンベデッド
(受信器)

ACアダプタ

EDID
フラグメントブレイク
エミュレート
(送信器)

HDCP2.2/1.4

USB

RS-232C

LAN

NEX-02シリーズは4k60p/4:4:4までのHDMI信号を10GbEを介して長距離伝送を実現する送受信器です。RS-232Cの双方向通信やUSB HIDおよびLANの伝送に対応し、NEX-SMARTコントローラのNEX-CTR11やNEX-SAPP1および10GbEスイッチと組み合わせることで多分配構成、マトリックス構成、マルチビュー、ビデオウォールなど幅広い用途で使用できます。

特長

- 4K60/4:4:4までのHDMI信号の伝送に対応します。
- HC(CAT6A)で最長100m、HF-M(マルチファイバー)で最長300m、HF-S(シングルファイバー)で最長10km伝送できます。※1
- NEX-CTR11等と組み合わせることで、多分配構成、マトリックス構成、シームレス切り替え、音声信号分離、マルチビュー、ビデオウォールなどを実現できます。
- 送信器はEDIDエミュレータ機能、HDMIスルー出力、アナログ音声入力を搭載します。
- 受信器はHDMI出力を2分配出力できます。
- 送信器、受信器のHDMI出力信号が4K/4:4:4、4K/4:2:0のときモニターなどの接続機器に応じて1080pに自動でダウンコンバートします。※2
- 1000BASE-Tまでのイーサネットを伝送できます。
- RS-232C、USB HID通信に対応します。
- HCシリーズはPoE+に対応します。
- ファンレスの静音設計です。

主な仕様

	NEX-02T/HC(CAT6Aモデル)	NEX-02T/HF-M(マルチモードファイバー)	NEX-02T/HF-S(シングルモードファイバー)
映像入力	TMDシングルリンク、HDCP1.4/2.2対応、EDIDエミュレータ機能、HDMIコネクタ1系統(ARC、HEC、CECは非対応)		
対応解像度	D1~D5、VGA~UXGAおよびWUXGA(Reduced Blanking)、4K24、4K30、4K60		
映像出力	TMDシングルリンク、HDCP1.4/2.2対応、HDMIコネクタ1系統(ARC、HEC、CECは非対応、4K→FHDダウンコンバート機能付)		
対応解像度	D1~D5、VGA~UXGAおよびWUXGA(Reduced Blanking)、4K24、4K30、4K60		
10GbE信号	10GBASE-T、RJ-45 1系統	10GBASE-SR、DLC 1系統	10GBASE-LR、DLC 1系統
延長用ケーブル	CAT6A STP	マルチモード光ファイバーケーブル、50 μm/125 μm、カテゴリOM4、OM3、OM2相当、PC研磨	シングルモード光ファイバーケーブル、9.2 μm/125 μm、UPC研磨またはSPC研磨
伝送距離	最長100 m	OM3 最長300 m、OM2 最長82 m	OS1 最長10km
一般仕様	幅100 mm × 高さ25 mm × 奥行き150 mm (突起物含まず)		
電源	DC 12 V 1.1 A 13 W(最大)、PoE+(IEEE802.3at)対応PoE+ PD 14 W(最大)	DC 12 V 0.8 A 10 W(最大)	

	NEX-02R/HC(CAT6Aモデル)	NEX-02R/HF-M(マルチモードモデル)	NEX-02R/HF-S(シングルモードモデル)
映像入力	D1~D5、VGA~UXGAおよびWUXGA(Reduced Blanking)、4K24、4K30、4K60		
対応解像度	D1~D5、VGA~UXGAおよびWUXGA(Reduced Blanking)、4K24、4K30、4K60		
10GbE信号	10BASE-T、RJ-45 1系統	10GBASE-SR、DLC 1系統	10GBASE-LR、DLC 1系統
延長用ケーブル	CAT6A STP	マルチモード光ファイバーケーブル、50 μm/125 μm、カテゴリOM3、OM2相当、PC研磨	シングルモード光ファイバーケーブル、9.2 μm/125 μm、UPC研磨またはSPC研磨
伝送距離	最長100 m	OM3 最長300 m、OM2 最長82 m	最長OS1 10km
HDMI信号	TMDシングルリンク、HDCP1.4/2.2対応、HDMIコネクタ1系統2分配(ARC、HEC、CECは非対応、4K→FHDダウンコンバート機能付)		
対応解像度	D1~D5、VGA~UXGAおよびWUXGA(Reduced Blanking)、4K24、4K30、4K60		
一般仕様	幅100 mm × 高さ25 mm × 奥行き150 mm (突起物含まず)		
電源	DC 12 V 1.5 A 18 W(最大)、PoE+(IEEE802.3at)対応PoE+ PD 19 W(最大)(USB HID給電2.5 W 2系統を含む)	DC 12 V 1.3 A 15 W(最大)(USB HID給電2.5 W 2系統を含む)	

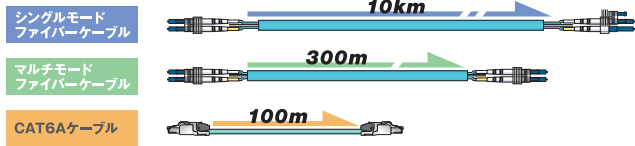
※1 伝送距離やケーブル長は弊社製ケーブルを使用して弊社内の環境で実測した目安の値です。すべての環境での伝送距離やケーブル長を保証するものではありません。設置環境や条件により伝送距離やケーブル長が短くなる場合があります。
 ※2 4096×2160の信号は2048×1080解像度となります。
 ※ アナログ音声出力はLPCMのみに対応します。
 ※ ARC、HEC、CECは非対応です。

仕様及び外観は改良のため予告なく変更することがございますが、予めご了承ください。

□東京営業所/TEL(03)3464-1401 tokyo@imagenics.co.jp □大阪営業所/TEL(06)6354-9599 osaka@imagenics.co.jp □福岡営業所/TEL(092)483-4011 fukuoka@imagenics.co.jp

4K 60p 444 のフルスペック4K信号を最長10km伝送

10GbEを利用して、4K 60p 444をビジュアルロスレス圧縮し、伝送遅延は最大120μsと限りなくゼロに近い超低遅延で伝送します。



USB、RS-232C、LAN通信に対応

USB HID通信、RS-232C双方向通信、1000BASE-Tまでのイーサネット通信をサポート。



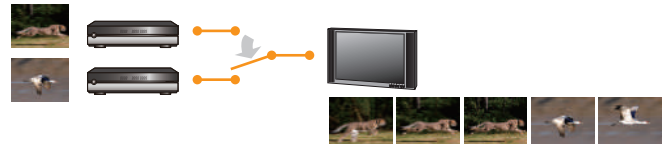
コントローラの使用で多様AVシステムの構築が可能

NEX-CTR11やNEX-SAPP1といったNEX-SMARTコントローラと10GbEスイッチとの使用により、多様なAVシステム構築に対応します。



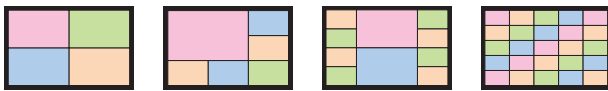
ノイズレスな切り替えのシームレスマトリックススイッチング機能 (※)

ノイズレスでスピーディな画面切り替えができますので、ストレスフリーな映像演出が可能です。
(※「シームレスモード」選択時。なお異なる解像度間での切り替えの際は、黒画面を挟みます)



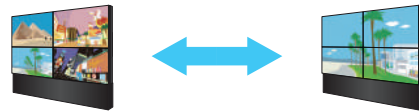
多彩なプリセットレイアウトからお選びいただけるマルチビュー機能

「1台のディスプレイに複数の映像ソースを表示する」といったマルチビュー機能に対応。4分割、9分割などの等分割だけでなく、60種類以上の多彩なプリセットレイアウトからお選びいただける、バリエーション豊かなマルチビュー表示が可能です。



専用ハードウェアを使わずにビデオウォールシステムを構築

「複数台のディスプレイを連結し、1つの映像ソースを表示する」といったビデオウォールシステムを構築できます。



NEX-CTR11

NEX-SMART CONTROLLER

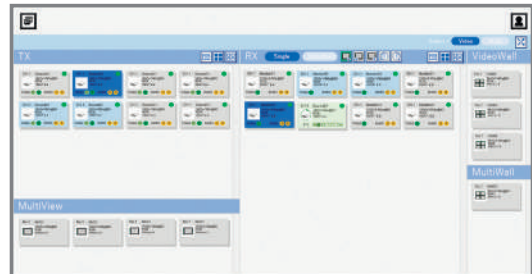
税抜価格 200,000円



NEX-SAPP1

NEX-SMART Configuration Tool

価格 オープン



NEX-02T/HC



NEX-02T/HF



NEX-02R/HC



NEX-02R/HF



- ① HDMI入力
- ② HDMI出力
- ③ 10GbE端子(RJ-45端子)
- ④ 音声入力
- ⑤ 電源端子
- ⑥ USB HOST端子
- ⑦ LAN端子
- ⑧ RS-232C端子
- ⑨ EDIDセレクト
- ⑩ 設定用DIPスイッチ
- ⑪ ステータスLED
- ⑫ 音声出力
- ⑬ USB DEVICE端子
- ⑭ 10GbE端子(SFP+モジュール)

/HF-Mと/HF-Sで同梱されるSFP+モジュール⑭が異なります

仕様及び外観は改良のため予告なく変更することがございますが、予めご了承ください。

□東京営業所/TEL(03)3464-1401 tokyo@imagenics.co.jp □大阪営業所/TEL(06)6354-9599 osaka@imagenics.co.jp □福岡営業所/TEL(092)483-4011 fukuoka@imagenics.co.jp